



## POURQUOI CHOISIR UN **BTS** ?

- Pour **obtenir** un diplôme bac +2, reconnu par l'Etat et les professionnels du secteur
- Pour **suivre** une formation à la fois pratique et théorique
- Pour **avoir** le choix :
  - de **continuer** ses études vers un bac +3 ou bac +5 (grâce à l'obtention de 120 crédits ECTS)
  - d'**intégrer** le monde du travail

## POURQUOI CHOISIR UN BTS ÉLECTROTECHNIQUE ?

- Pour **bénéficier** de nombreuses opportunités d'emploi et d'évolution de carrière
- Pour **être** un spécialiste de l'énergie électrique, de sa production et de son utilisation
- Pour **assurer** la conduite et la gestion des chantiers en lien avec les autres professionnels
- Pour **proposer** des solutions techniques innovantes en lien avec les problématiques actuelles (smart city, véhicules électriques...)
- Pour **intervenir** dans tout type d'entreprises et dans tous les secteurs d'activité
- Pour **conduire** en 2<sup>e</sup> année un projet qui correspond à une vraie commande d'entreprise

## VOUS SEREZ **CAPABLE DE**

- **Concevoir, mettre en œuvre, maintenir et réparer** des installations électriques, des équipements électrotechniques et des systèmes automatisés
- **Réaliser** un ouvrage, une installation ou un équipement électrique
- **Configurer et programmer** du matériel dans le cadre des projets et des chantiers
- **Appliquer** un protocole pour **mettre** en service un ouvrage, une installation et un équipement électrique
- **Établir** le diagnostic d'un équipement et **proposer** des solutions d'amélioration
- **Réaliser** le diagnostic de performance, y compris énergétique d'une installation
- **Communiquer** avec le client pour analyser son besoin

### ORGANISATION DE LA FORMATION

	BTS EN FORMATION INITIALE	BTS EN APPRENTISSAGE
ACCÈS À LA FORMATION	Tous types de bac, très bonne continuité pour les STI2D, Général, Bac Pro MELEC, SN	
MODALITÉ D'ADMISSION	PARCOURSUP	PARCOURSUP et Téléchargement du dossier sur cfquerbescarnus.net. Sélection sur dossier puis entretien. Délai de traitement : selon le calendrier Parcoursup
DURÉE	2 ans	1350 h sur 2 ans (rentrée fin août - sortie juillet)
PÉRIODES EN MILIEU PROFESSIONNEL	<b>1<sup>re</sup> année :</b> 7 à 8 semaines	<b>1<sup>re</sup> année :</b> 27 semaines en entreprise 20 semaines en centre de formation <b>2<sup>e</sup> année :</b> 29 semaines en entreprise 18 semaines en centre de formation <b>Rythme</b> de l'alternance 3 semaines en centre / 3 semaines en entreprise en moyenne
MODALITÉS D'ÉVALUATION	En cours de formation : Epreuves en CCF et évaluations régulières En fin de formation : Epreuves ponctuelles (Epreuves écrites en mai et épreuves à l'oral en juin) Pas de possibilité de valider par bloc de compétence individuel	
TARIFS 2026-2027	Entre 1 430 et 2 890 euros (9 tranches) par an selon le quotient familial (plus d'informations sur le site internet - Paiement possible par mensualités, possibilité d'obtenir les bourses)	Prise en charge des frais de formation par les OPCO (selon la législation en vigueur)

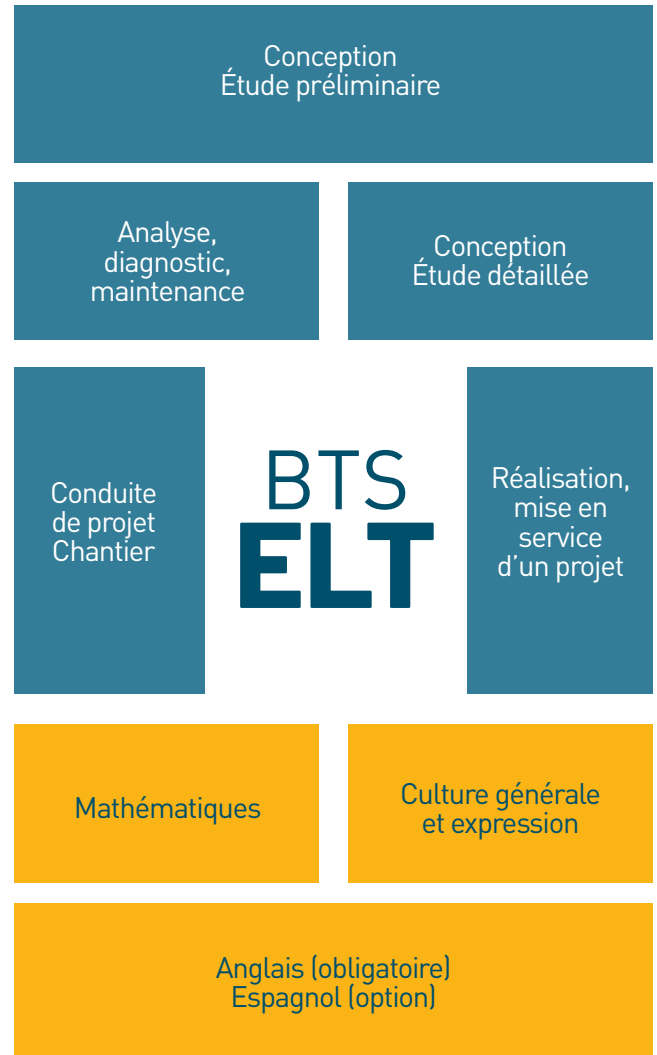
### QUELLES POURSUITES D'ÉTUDES POSSIBLES APRÈS LE BTS ELT ?

- Licence professionnelle dans le domaine des énergies renouvelables, de la maintenance 4.0, des réseaux d'énergie, de l'éclairage et des automatismes (Rodez, Albi, Tarbes, Toulouse...)
- École d'ingénieur
- Prépa ATS (classe préparatoire pour les étudiants souhaitant intégrer une école d'ingénieurs)

### DANS QUELS SECTEURS POURREZ-VOUS INTERVENIR

- La production, le transport et la distribution de l'énergie électrique (EDF, ENEDIS, ...)
- La gestion d'infrastructures (éclairage public, gestion technique du bâtiment, stades...)
- La gestion de l'énergie électrique dans les transports (voiture, train...)
- L'automatisme industriel et tertiaire (programmation, communication, domotique)
- La maintenance des installations dans tous les types d'entreprises
- La gestion et la mise en œuvre de l'efficacité énergétique dans tous les types de bâtiment

### LES GRANDES THÉMATIQUES DE LA FORMATION



### RÉSULTATS AUX EXAMENS

**84%**  
de réussite

Moyenne sessions  
2022-2023-2024-2025  
Détail par année : cf site carnus.fr

Major de l'académie en 2022

### ET SI ENSEMBLE NOUS PRÉPARIONS VOTRE FUTURE RENTRÉE EN ENSEIGNEMENT SUPÉRIEUR

Vous êtes en Terminale ou en Première ?

Vous avez des questions, vous cherchez des conseils, Parcoursup vous semble complexe...

Notre métier est certes de vous former, mais aussi de vous accompagner dans votre projet et votre réflexion.

N'attendez pas les portes ouvertes ou Parcoursup, prenez contact avec nous pour échanger et réfléchir ensemble.

TAUX  
D'INSERTION  
APPRENTI  
2025

**100%**

Echantillon de  
1 candidat à 3 mois

LA VIE DES  
ÉTUDIANTS  
—  
NOS  
PROJETS



LINKEDIN



INSTAGRAM

Personnes en situation  
de handicap, prenez  
contact avec l'organisme  
responsable en amont  
de la formation pour  
une adaptation des  
modalités en fonction  
de vos besoins

un numéro, un mail  
**05 65 73 37 00**  
**contact@carnus.fr**



**CARNUS**  
Enseignement  
supérieur **RODEZ**

**www.carnus.fr**