

BTS GESTION DE LA PME

CARNUS
Enseignement
supérieur **RODEZ**
**STATUT
ETUDIANT
OU
APPRENTI**

RNCP 38363



POURQUOI CHOISIR UN BTS ?

- Pour **obtenir** un diplôme bac +2, reconnu par l'Etat et les professionnels du secteur
- Pour **suivre** une formation à la fois pratique et théorique
- Pour **avoir** le choix :
 - ▣ de **continuer** ses études vers un bac +3 ou bac +5 (grâce à l'obtention de 120 crédits ECTS)
 - ▣ d'**intégrer** le monde du travail

POURQUOI CHOISIR UN BTS GESTION DE LA PME ?

- Pour **assister** le dirigeant dans sa mission
- Pour **exercer** des missions à forte polyvalence dans les domaines stratégiques de la PME
- Pour **assurer** la gestion de la relation clients et fournisseurs
- Pour **contribuer** à la gestion des ressources humaines
- Pour **organiser** et planifier des réunions, déplacements, événements, etc.
- Pour **être acteur** de la communication de l'entreprise ou de la structure

VOUS SEREZ CAPABLE DE

- **Prospecter**, administrer les ventes et traiter les réclamations
- **Administrer** les opérations d'achat et d'investissement
- **Assurer** le suivi comptable des opérations commerciales
- **Identifier** et évaluer les risques de la PME tels que les risques santé et sécurité au travail, environnementaux, informatiques, financiers

- **Proposer** des actions correctives des risques repérés
- **Mettre** en place une démarche qualité au sein de la PME
- **Assurer** le suivi administratif du personnel
- **Préparer** les éléments de la paie et communiquer sur ces éléments
- **Organiser**, planifier et suivre les activités de la PME
- **Participer** au développement commercial de la PME et à la fidélisation de la clientèle
- Produire et analyser des informations de nature financière ou commerciale
- **Communiquer** avec les clients, les fournisseurs et les acteurs internes.

ORGANISATION DE LA FORMATION

	BTS EN FORMATION INITIALE	BTS EN APPRENTISSAGE
ACCÈS À LA FORMATION		Tous types de bac (Général, Technologique et Professionnel)
MODALITÉ D'ADMISSION	PARCOURSUP	PARCOURSUP et Téléchargement du dossier sur carnus.fr . Sélection sur dossier puis entretien. Délai de traitement : selon le calendrier Parcoursup
DURÉE	2 ans	1350 h sur 2 ans (rentrée fin août - sortie juillet)
PÉRIODES EN MILIEU PROFESSIONNEL	1^{re} année : 6 semaines 2^e année : 6 semaines	1^{re} année : 27 semaines en entreprise 20 semaines en centre de formation 2^e année : 29 semaines en entreprise 18 semaines en centre de formation Rythme de l'alternance 3 semaines en centre / 3 semaines en entreprise en moyenne
MODALITÉS D'ÉVALUATION		En cours de formation : Epreuves en CCF et évaluations régulières En fin de formation : Epreuves ponctuelles (Epreuves écrites en mai et épreuves à l'oral en juin) Pas de possibilité de valider par bloc de compétence individuel
TARIFS 2026-2027	Entre 1 430 et 2 890 euros (9 tranches) par an selon le quotient familial (plus d'informations sur le site internet - Paiement possible par mensualités, possibilité d'obtenir les bourses)	Prise en charge des frais de formation par les OPCO (selon la législation en vigueur)

LIEU DE FORMATION

CARNUS Avenue de Saint Pierre, 12000 RODEZ

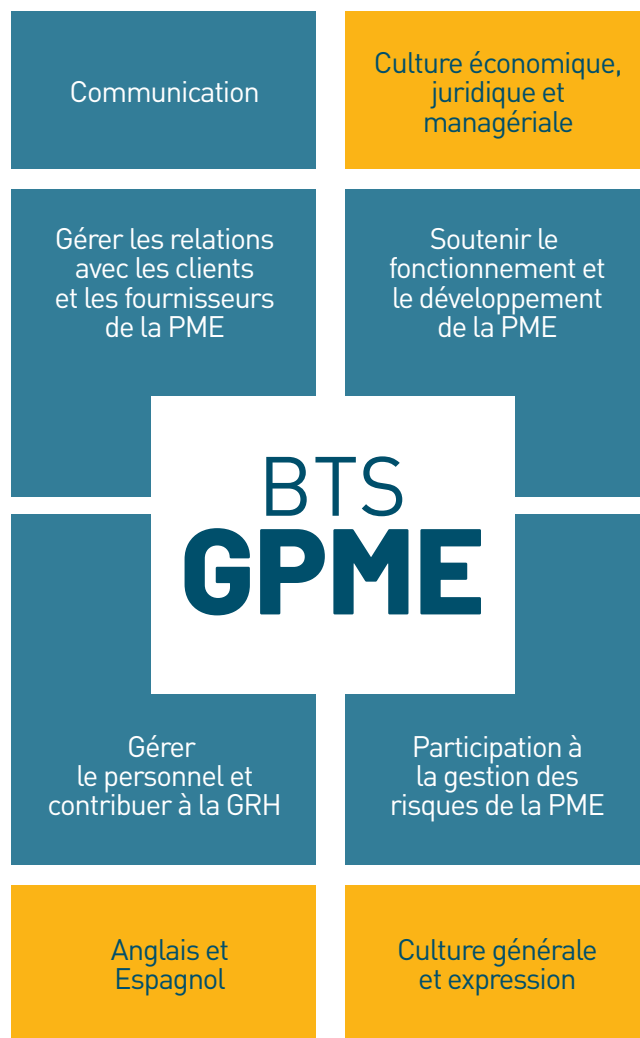
QUELLES POURSUITES D'ÉTUDES POSSIBLES APRÈS LE BTS GESTION DE LA PME ?

- Licence professionnelle dans les domaines de la gestion, du management des organisations, de la comptabilité, de la banque, des assurances, des ressources humaines etc.
- Licence administration et gestion des entreprises ou administration économique et sociale
- Licence générale en gestion des entreprises
- Licence pro droit, économie et gestion commerciale, gestion des flux internationaux des PME et PMI
- Licence pro de gestionnaire import/export
- Bachelor Paye – RH – Contrôle de gestion, etc. (partenariat avec l'Institut Limayrac de Toulouse)

QUELQUES MÉTIERS POSSIBLES

- Assistant(e) commercial,
- Assistant(e) de direction,
- Assistant(e) de gestion,
- Assistant(e) en ressource humaine,
- Collaborateur (trice) du dirigeant,
- Responsable administratif,
- Chargé(e) de clientèle

LES GRANDES THÉMATIQUES DE LA FORMATION



RÉSULTATS AUX EXAMENS

81,40%
de réussite

Moyenne sessions
2022-2023-2024-2025
Détail par année : cf site carnus.fr

ET SI ENSEMBLE NOUS PRÉPARIONS VOTRE FUTURE RENTRÉE EN ENSEIGNEMENT SUPÉRIEUR

Vous êtes en Terminale ou en Première ?

Vous avez des questions, vous cherchez des conseils, Parcoursup vous semble complexe...

Notre métier est certes de vous former, mais aussi de vous accompagner dans votre projet et votre réflexion.

N'attendez pas les portes ouvertes ou Parcoursup, prenez contact avec nous pour échanger et réfléchir ensemble.

TAUX
D'INSERTION
APPRENTI
2025

100%

Echantillon de
1 candidat à 3 mois

LA VIE DES
ÉTUDIANTS
—
NOS
PROJETS



LINKEDIN



INSTAGRAM

Personnes en situation
de handicap, prenez
contact avec l'organisme
responsable en amont
de la formation pour
une adaptation des
modalités en fonction
de vos besoins



un numéro, un mail
05 65 73 37 00
contact@carnus.fr

CARNUS
Enseignement
supérieur **RODEZ**

www.carnus.fr