

CAP ACCOMPAGNANT ÉDUCATIF PETITE ENFANCE

CARNUS
Enseignement
supérieur **RODEZ**

RNCP 38565

STATUT
STAGIAIRE
DE LA
FORMATION
PROFESSIONNELLE
OU
APPRENTI

POURQUOI CHOISIR UN CAP?

□ Cette formation professionnelle en petite enfance est idéale pour acquérir toutes les compétences et connaissances nécessaires afin d'exercer auprès des plus jeunes enfants. **C'est le niveau de diplôme minimum requis pour travailler dans le secteur de la petite enfance** et trouver un emploi rapidement.

POURQUOI CHOISIR UN CAP AEPE ?

- Des cours interactifs, une pédagogie active avec des professionnels du domaine
- Des salles de Travaux Pratiques de puériculture et de cuisine
- Du travail en petit effectif
- Le suivi en entreprise (physique et téléphonique)
- Une préparation à la certification « projet Voltaire »
- Un référent pour les personnes en situation de handicap



VOUS SEREZ CAPABLE DE

- **Mettre en œuvre** des activités d'éveil en tenant compte de la singularité de l'enfant
- **Réaliser** des soins du quotidien (préparation de repas, soins d'hygiène) et accompagner l'enfant dans ses apprentissages
- **Etablir** une relation privilégiée et sécurisante avec l'enfant
- **Assurer** une assistance pédagogique au personnel enseignant
- **Assurer** l'entretien des locaux et des équipements

ORGANISATION DE LA FORMATION

	STAGIAIRE DE LA FORMATION CONTINUE	CONTRAT D'APPRENTISSAGE
ACCÈS À LA FORMATION	Etre titulaire d'un diplôme qui dispense de l'enseignement général (BEP, CAP, BAC) Avoir 18 ans l'année de passage de l'examen	
MODALITÉ D'ADMISSION	Dates des inscriptions : de janvier à fin septembre Téléchargement du dossier sur carnus.fr Sélection sur dossier puis entretien Délai de traitement : une fois le dossier complet et l'entretien passé, réponse sous 15 jours	
DURÉE	400h sur 10 mois (rentrée Septembre - sortie fin juin)	
PÉRIODES EN MILIEU PROFESSIONNEL	14 semaines <ul style="list-style-type: none"> • Enfants de 3 mois à 3 ans (Etablissements d'Accueil de Jeunes Enfants, chez un Assistant Maternel Agréé...) • Enfants de 3 ans à 6 ans (en école maternelle, en Etablissements d'Accueil de Jeunes Enfants, en Accueil Collectifs de Mineurs) 	4 jours en entreprise / 1 jour par semaine en centre de formation (en moyenne)
MODALITÉS D'ÉVALUATION	En cours de formation : Evaluations régulières En fin de formation : Epreuves ponctuelles (Epreuves écrites et orales en juin)	
TARIFS 2026-2027	2625 euros - Possibilité de valider une ou plusieurs unités (paiement possible par mensualités)	Prise en charge des frais de formation par les OPCO (selon la législation en vigueur)
LIEU DE FORMATION	CARNUS Avenue de Saint Pierre, 12000 RODEZ	

QUELLES POURSUITES D'ÉTUDES POSSIBLES APRÈS LE CAP AEPE ?

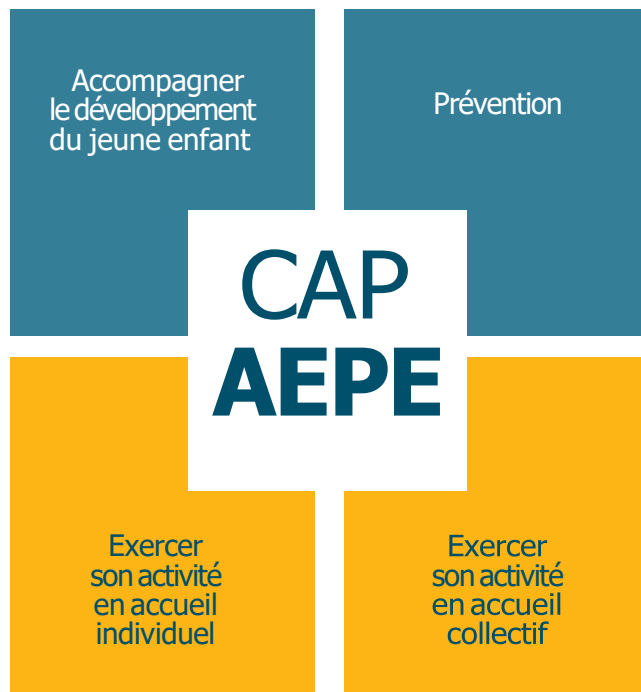
Ce CAP vise principalement l'entrée dans la vie active. Les titulaires peuvent poursuivre leurs études pour devenir :

- ☐ Auxiliaire de puéricultrice
- ☐ Éducateur de jeunes enfants...
- ☐ ATSEM

LE TITULAIRE DU CAP AEPE PEUT EXERCER SON ACTIVITÉ PROFESSIONNELLE

- ☐ En établissements d'accueil du jeune enfant (crèches, multi-accueil,...)
- ☐ En école maternelle
- ☐ A son domicile
- ☐ En Maison d'Assistant Maternel (MAM)
- ☐ Au domicile des parents

LES GRANDES THÉMATIQUES DE LA FORMATION



RÉSULTATS AUX EXAMENS

93⁰⁰₂₂%
de réussite

Moyenne sessions
2022-2023-2024-2025
Détail par année : cf site carnus.fr

TAUX DE
SATISFACTION
2025

84%
de réussite

Echantillon de
10 candidats

TAUX
D'INSERTION
STAGIAIRES
2025

89%

Echantillon de
19 candidats à 3 mois

ET SI ENSEMBLE NOUS PRÉPARIONS VOTRE **AVENIR**

Vous avez des questions, vous cherchez des conseils...
Notre métier est certes de vous former, mais aussi de vous accompagner dans votre projet et votre réflexion.
N'attendez pas les portes ouvertes, prenez contact avec nous pour échanger et réfléchir ensemble.

LA VIE DES
ÉTUDIANTS
—
NOS
PROJETS



LINKEDIN



INSTAGRAM

Personnes en situation de handicap, prenez contact avec l'organisme responsable en amont de la formation pour une adaptation des modalités en fonction de vos besoins

un numéro, un mail
05 65 73 37 00
contact-cf@carnus.fr



CARNUS
Enseignement
supérieur **RODEZ**

www.carnus.fr